

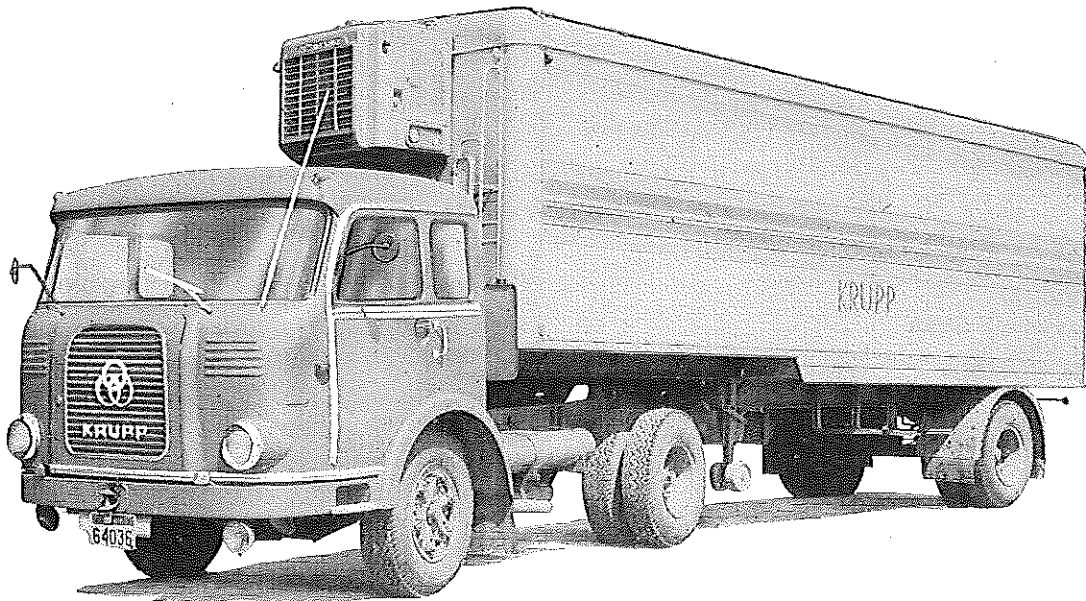
**FRIED. KRUPP**  
Motoren- und Kraftwagenfabriken

**TYP SF 801**

Gruppe **15**

Krupp

1420a



**Diesel-Motor D 459 · 4 Zylinder · 2-Takt · 175 PS bei 1950 U/min**

**Auflagelast: 9,2 t**

#### Motor

Hersteller und Typ ..... Krupp-Essen, D 459  
Einspritzverfahren ..... Direkte Einspritzung  
Verbrennungsraum ..... offener Brennraum  
Höchstes Drehmoment ..... 1300 U/min  
Größte Nutzleistung ..... 175 PS bei 1950 U/min  
Hubraumleistung ..... 30 PS/l  
Mittl. Arbeitsdruck ..... 6,95 kg/cm<sup>2</sup>  
Mittl. Kolbengeschwindigkeit ..... 9,1 m/sek  
Verdichtungsverhältnis ..... 15:1  
Kurbelverhältnis ..... 4  
Lage im Fahrzeug ..... vorn  
Aufhängung ..... 4-Punkt  
Schmiersystem ..... Druckschmierung d. Zahnradp.  
Kühlung ..... Wasserumlauf durch Pumpe  
Gewicht ..... 810 kg  
Niedrigster Kraftstoffverbrauch 175 g/PSh bei 1300 U/min  
Zylinderzahl ..... 4  
Zylinderanordnung ..... stehend, in Reihe  
Zylinderfußform ..... Block m. Kurbelgeh. vergossen  
Zylinderwerkstoff ..... Sondergußeisen  
Zylinderbohrung ..... 115 mm  
Kolbenhub ..... 140 mm  
Gesamthubraum ..... 5816 cm<sup>3</sup>  
Zylinderkopf ..... Grauguß-Reihenkopf  
Abdichtung Zyl./Zyl.-Kopf ..... Asbest-Gewebe  
Laufbuchsen ..... naß (auswechselbar)

#### Motor-Zubehör

Kraftstoffförderung ..... Kolbenpumpe m. Einspritzp.  
Kraftstofftankfüllmenge ..... 210 (305 auf Wunsch) l  
Kraftstofffilter ..... Micronic  
Ölpumpe ..... Zahnrad  
Ölwannen-Füllmenge ..... 18 max. +2 Ltr. f. Feinstfilter  
Ölfilter ..... Multi-Hochleistungsfilter  
Luftreiniger ..... Ölbad-Luftfilter  
Kühlwasserförderung ..... Flügelpumpe  
Zylinderkühlung ..... Wasser und Luft  
Kühlsystem-Fassungsvermögen 13,5 (Motor)  
Kühlerbauart ..... Rippenrohrkühler  
Kühlerwärme-Abführung ..... Lüfter  
Einspritzpumpe ..... Bosch oder Kugelfischer  
Einspritzdüse ..... Mehrlochdüse Bosch oder Kugelfischer  
Einspritzdruck ..... 200 Bosch, 230 Kugelfischer  
Förderbeginn .....  
Zündfolge ..... 1-3-2-4

#### Triebwerk

Kolbenhersteller ..... Mahle  
Kolbenwerkstoff ..... Grauguß  
Kolbenringe ..... 4 Verdichtungs-/2 Ölabbstreifringe  
Pleuel ..... Doppel-T-Querschnitt  
Pleuellager ..... Gleitlager  
Kurbelwelle ..... geschmiedet, 5 Gleitlager  
Kurbelgehäuse ..... Gußeisen, Teilung unterhalb der Lagerdeckel  
Schmieröleleitungen ..... gebohrt  
Anzahl der Ventile ..... 3 je Zylinder  
Anordnung der Ventile ..... hängend, senkrecht  
Einlaßkolbenstellung (Schlitze)  
öffnen ..... 54° vor UT  
Einlaßkolbenstellung (Schlitze)  
schließen ..... 54° nach UT  
Auslaßventil öffnet bei ..... 88° vor UT  
Auslaßventil schließt bei ..... 60° nach UT  
Ventilspiel (kalt und warm) ..... 0,15 mm  
Ventilsteuerung erfolgt über ..... Stößel, Stoßstange, Kipphebel  
Nockenwelle ..... in Kurbelgehäuse gelagert, 5 Gleitlager  
Nockenwellenantrieb ..... Zahnrad  
Saugrohrausführung ..... Leichtmetallguß  
Größte Länge des Motors ..... 1212 mm  
Größte Breite des Motors ..... 695 mm  
Größte Höhe des Motors ..... 1187 mm  
Reglerausführung ..... Fliehkraftregler  
Anlasser ..... Bosch BNG 4/24 CRS 162  
Anlasser-Ausführung ..... mit Schubanker  
Anlasser-Spannung ..... 24 V  
Überetzungen  
Antriebsritzel/Schwungrad ... i = 13,6  
Anlasserbetätigung ..... Druckknopf  
Lichtmaschine ..... Bosch LJ/GrK 300/12/1400 AR 35  
Lichtmaschine-Spannung ..... 12 V  
Lichtmaschine-Leistung ..... 300 W  
Ladebeginn ..... bei 480 U/min d. Kurbelwelle  
Antrieb der Lichtmaschine ..... Riemenscheibe  
Übersehungsverhältnis  
KW-Lichtmaschinenwelle ... i = 0,5  
Lichtmaschine-Befestigung ..... Sattelbefestigung  
Spannung der Batterie ..... 12 V  
Batterie ..... 2 Stück je 135 Ah

